

Stagione Sportiva 2011 - 2012

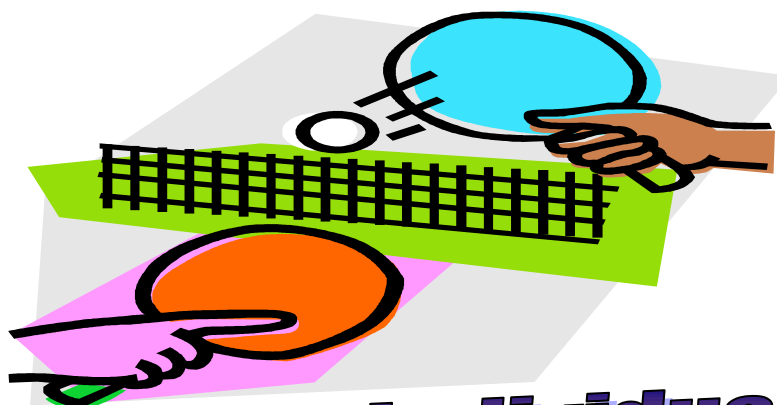
**Iscrizioni
entro il
27 Gennaio**

**Centro
Sportivo
Italiano**



Comitato Provinciale di Ancona

Piazza Federico II, 7 - 60035 JESI - tel. 0731-56508 - e-mail: csi.ancona@libero.it



**3^a prova individuale
di tennis tavolo
2011-2012**



SENIGALLIA
Centro Olimpico Tennistavolo



Domenica 29 GENNAIO 2012

IL PROGRAMMA

- Ore 09.00: Arrivo degli atleti
- Ore 09.30: Inizio Gare
- Ore 12.45: Premiazioni
- Ore 13.00: Saluti e partenze

Ricordiamo che...

Possono prendere parte alla manifestazione solo atleti in possesso della tessera CSI valida per l'anno in corso e muniti di un documento di riconoscimento.

Quota di
partecipazione

5,00€

Info line:

Nicola 333-6481295

oppure

www.csiancona.it